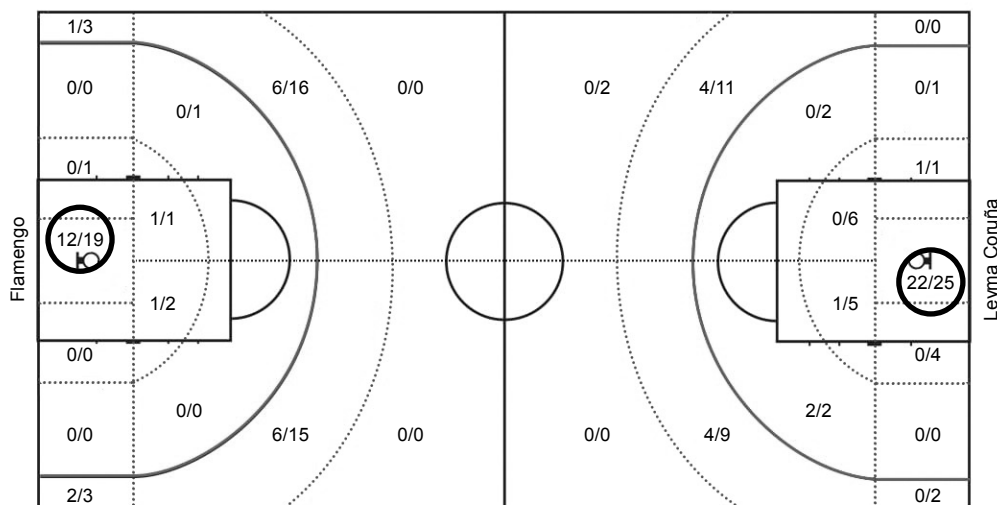


										asistencias				rebotes			contraataque			faltas			tapones						
	5	tiempo	ptos	2p	2p%	3p	3p%	tl	tl%	tot	2p	3p	fr	t	def	of	2p	3p	fr	ma	fp	fr	per	rec	ta	tr	+/-	val	
1		Gui Deodato	25:04	16	2/3	66,7%	4/11	36,4%	0	0%	4	1	3	0	3	2	1	1	0	0	0	1	0	1	1	0	0	7	14
3		Luan Rodrigues	--	-	-	-	-	-	-	-	-	-	-	-	-	-	-	-	-	-	-	-	-	-	-	-	-	-	
6	x	Franco Balbi(C)	14:22	8	2/2	100%	1/1	100%	1/3	33,3%	6	0	3	3	7	4	3	1	0	0	0	2	4	0	0	0	0	11	21
7		Jhonatan Luz	22:26	5	1/2	50%	1/2	50%	0	0%	1	1	0	0	4	2	2	0	0	0	1/1	3	0	1	1	0	0	3	5
8	x	Jordan Williams	21:22	3	0/2	0%	1/3	33,3%	0	0%	0	0	0	0	2	2	0	0	0	0	0	0	0	0	1	0	0	5	2
22	x	Shaq Johnson	28:16	18	4/5	80%	3/4	75%	1/1	100%	0	0	0	0	3	3	0	0	0	0	0	3	4	1	0	0	0	-12	19
23	x	Kayo Gonçalves	28:09	17	2/2	100%	4/10	40%	1/2	50%	0	0	0	0	4	3	1	0	0	0	0	4	3	2	0	0	0	-2	11
24		Lucas Siewert	--	-	-	-	-	-	-	-	-	-	-	-	-	-	-	-	-	-	-	-	-	-	-	-	-	-	
30		N'Tio Diarra	07:54	4	1/2	50%	0	0%	2/2	100%	0	0	0	0	1	1	0	0	0	0	0	4	1	1	0	0	0	-6	0
40		Isaque Duarte	05:20	2	0	0%	0	0%	2/4	50%	0	0	0	0	1	1	0	0	0	0	0	0	2	0	0	0	0	-2	3
47		Alexey Borges	25:53	5	0/2	0%	1/4	25%	2/2	100%	8	2	6	0	2	2	0	0	1	0	0	2	3	4	0	0	0	-7	7
83	x	Taya Gallizzi	21:14	12	2/4	50%	0/2	0%	8/8	100%	1	1	0	0	5	3	2	0	0	0	0	2	4	2	1	0	1	8	14
Equipo															-	-	-				-		2	1					
TOTALES		200:00	90	14/24	58,3%	15/37	40,5%	17/22	77,3%	20	5	12	3	32	23	9	2	1	0	1/1	21	21	14	5	0	1	5	95	

Cuerpo técnico: Gustavo De Conti (Ent. ppal.), Fernando Pereira

										asistencias				rebotes			contraataque			faltas			tapones						
	5	tiempo	ptos	2p	2p%	3p	3p%	tl	tl%	tot	2p	3p	fr	t	def	of	2p	3p	fr	ma	fp	fr	per	rec	ta	tr	+/-	val	
1	x	Brandon Taylor	17:14	6	2/5	40%	0/3	0%	2/2	100%	1	0	0	1	1	1	0	0	0	0	0	0	5	0	0	0	0	-1	7
2		Omar Tmiam	15:30	5	1/1	100%	1/2	50%	0	0%	2	0	2	0	2	1	1	0	0	0	1/1	2	0	1	0	0	0	5	
6	x	Phil Scrubb	20:25	10	1/1	100%	2/4	50%	2/2	100%	0	0	0	0	4	4	0	0	0	0	0	0	2	0	0	0	0	6	14
7		Ingus Jakovics	13:52	9	0	0%	3/4	75%	0	0%	3	3	0	0	0	0	0	0	0	0	0	2	0	3	0	0	0	5	6
8	x	Goran Huskic	16:19	7	3/7	42,9%	0/1	0%	1/2	50%	0	0	0	0	3	2	1	1	0	0	0	0	4	2	1	0	0	4	7
12		Atoumane Diagne	11:31	8	3/4	75%	0	0%	2/2	100%	2	2	0	0	4	2	2	0	0	0	2/2	2	1	1	2	1	0	2	14
22		Aleix Font	21:20	14	4/6	66,7%	2/4	50%	0	0%	0	0	0	0	4	2	2	2	0	0	0	2	0	1	1	0	0	4	12
23		Yunio Barrueta	21:05	2	1/2	50%	0/4	0%	0	0%	2	1	1	0	3	3	0	0	0	0	0	2	0	0	1	0	0	-1	1
24	x	LJ Figueroa	23:16	10	3/5	60%	0/2	0%	4/4	100%	1	1	0	0	7	6	1	2	0	1	0	4	3	0	1	0	0	-1	14
30		Alex Hernández(C)	08:54	0	0/3	0%	0	0%	0	0%	6	4	2	0	0	0	0	0	0	0	0	3	1	0	0	0	0	-5	1
31		Augusto Lima	12:02	10	4/4	100%	0	0%	2/2	100%	2	1	1	0	4	2	2	0	0	0	0	2	2	0	1	0	0	-4	17
77	x	Beqa Burjanadze	18:32	8	4/8	50%	0	0%	0/1	0%	1	0	0	1	4	3	1	1	0	0	0	2	3	2	0	0	0	-14	7
Equipo															2	1	1				-		2	2					
TOTALES		200:00	89	26/46	56,5%	8/24	33,3%	13/15	86,7%	20	12	6	2	38	27	11	6	0	1	3/3	21	21	12	9	1	0	-5	107	

Cuerpo técnico: Diego Epifanio (Ent. ppal.), Román Gómez



ÁREAS DE TIRO (marcada área más productiva)

	pos	ptit	pban	ppin	pca	a/p	pper	pof
Flamengo	76	58	32	28	7	1,4	6	12
Leyma Coruña	78	41	48	48	12	1,7	0	15

pos	posiciones		pca	ptos en contraataque	
pper	ptos recibidos tras per		ppin	ptos en la pintura	
a/p	ratio asistencia/pérdida		pban	ptos de no titulares	
ptit	ptos de titulares		pof	ptos recibidos tras reb of	
asistencias	2p	nº as a canastas 2p	contraataque	2p	nº ca finalizados en 2p
	3p	nº as a triples		3p	nº ca finalizados en 3p
	fr	nº as a fr de tiro		fr	nº ca finalizados en fr