

Río Breogán

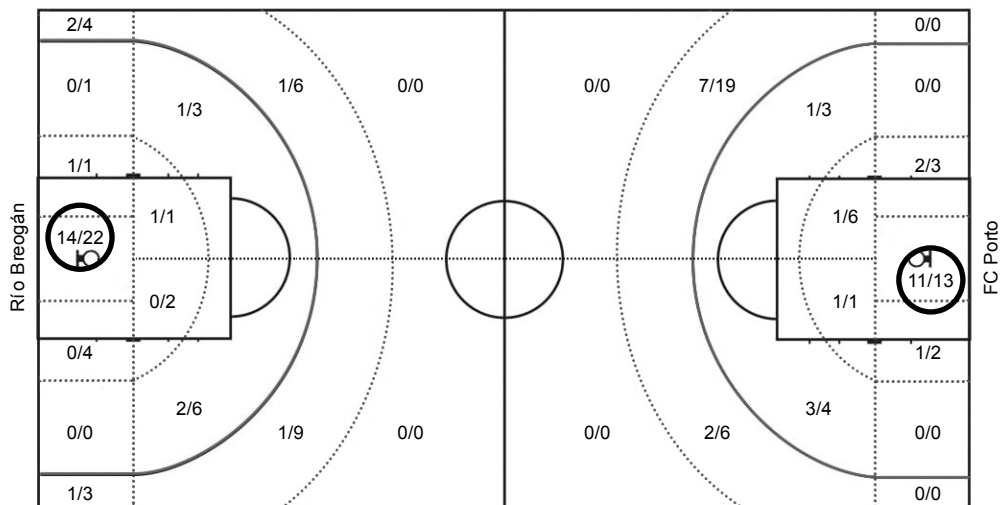
	5	tiempo	ptos	2p	2p%	3p	3p%	tl	tl%	asistencias				rebotes			contraataque			faltas			tapones		+/-	val											
										tot	2p	3p	fr	t	def	of	2p	3p	fr	ma	fp	fr	per	rec			ta	tr									
2		Anthony Polite		24:19	11	4/9	44,4%	0/2	0%	3/3	100%	1	0	1	0	6	3	3	1	0	0	2/2	1	1	1	1	0	0	11	11							
6	x	Matej Rudan		21:26	10	4/6	66,7%	0	0%	2/4	50%	0	0	0	0	4	3	1	0	0	1	1/1	2	2	2	0	1	0	-1	9							
8		Matas Jogéla		23:34	9	1/2	50%	2/4	50%	1/2	50%	1	1	0	0	4	3	1	0	0	0	0	2	3	1	1	0	0	5	11							
9	x	Stefan Momirov		24:20	10	1/4	25%	2/5	40%	2/2	100%	3	2	1	0	0	0	0	0	0	0	0	3	1	2	0	0	0	-4	3							
10		Sergi García		13:12	0	0	0%	0/2	0%	0	0%	1	0	0	1	1	1	0	0	0	0	0	0	0	0	0	0	0	-12	0							
14		Albert Ventura		13:59	3	0	0%	1/2	50%	0	0%	0	0	0	0	1	1	0	0	0	0	0	2	0	0	0	0	0	-8	1							
19	x	Martynas Sajus		25:59	13	6/8	75%	0	0%	1/1	100%	1	0	1	0	8	1	7	0	0	0	1/1	2	3	5	0	0	0	9	16							
21		Juan Fernández		10:25	4	1/3	33,3%	0	0%	2/2	100%	0	0	0	0	2	2	0	0	0	0	0	5	1	5	0	0	1	-11	-6							
23		Erik Quintela(C)		10:41	3	1/4	25%	0/1	0%	1/1	100%	0	0	0	0	3	2	1	1	0	0	0	3	2	0	1	0	0	-3	2							
31	x	Zan Sisko		16:24	4	1/2	50%	0/4	0%	2/2	100%	1	0	1	0	1	1	0	0	0	0	0	3	1	3	1	0	0	9	-3							
42	x	Sergi Quintela		15:41	4	0/2	0%	0/2	0%	4/4	100%	1	1	0	0	2	2	0	0	0	0	0	2	3	2	1	0	0	-15	3							
Equipo															7	2	5				-	-	-														
TOTALES											200:00	71	19/40	47,5%	5/22	22,7%	18/21	85,7%	9	4	4	1	39	21	18	2	0	1	4/4	25	17	21	5	1	1	-20	54

Cuerpo técnico: Veljko Mrcic (Ent. ppal.), Quique Fraga

FC Porto

	5	tiempo	ptos	2p	2p%	3p	3p%	tl	tl%	asistencias				rebotes			contraataque			faltas			tapones		+/-	val											
										tot	2p	3p	fr	t	def	of	2p	3p	fr	ma	fp	fr	per	rec			ta	tr									
1	x	Miguel Cardoso		23:04	5	2/3	66,7%	0	0%	1/2	50%	2	1	1	0	2	2	0	0	0	0	0	2	3	2	0	0	0	19	6							
2	x	Cleveland Melvin III		29:26	18	3/4	75%	4/4	100%	0	0%	2	2	0	0	2	0	2	1	0	0	0	1	2	1	2	0	1	3	22							
7		João Guerreiro		10:34	0	0/3	0%	0/1	0%	0	0%	0	0	0	0	5	2	3	0	0	0	0	1	1	0	0	0	0	1	1							
10		Max Landis		12:20	7	2/2	100%	1/5	20%	0	0%	1	0	1	0	0	0	0	0	0	0	0	4	0	1	0	0	0	-2	-1							
11	x	Miguel Queiroz(C)		07:34	0	0	0%	0	0%	0	0%	0	0	0	0	0	0	0	0	0	0	0	3	0	1	0	0	0	-9	-4							
12		Anthony Barber		26:22	12	3/6	50%	2/5	40%	0	0%	5	1	4	0	4	2	2	0	0	0	0	1	2	3	3	0	0	-3	16							
14		Apolo Caetano		--:--	-	-	-	-	-	-	-	-	-	-	-	-	-	-	-	-	-	-	-	-	-	-	-	-	-	-							
15	x	Tanner Omlid		12:02	2	1/3	33,3%	0/2	0%	0	0%	0	0	0	0	1	1	0	1	0	0	0	1	0	1	0	0	0	-6	-3							
17		Luis Silva		--:--	-	-	-	-	-	-	-	-	-	-	-	-	-	-	-	-	-	-	-	-	-	-	-	-	-	-							
22		Nuno Sá		28:32	5	0/1	0%	1/6	16,7%	2/6	33,3%	0	0	0	0	3	2	1	0	0	0	0	4	7	0	0	0	0	8	1							
25		Phillip Fayne III		32:26	16	6/7	85,7%	0	0%	4/8	50%	0	0	0	0	9	8	1	2	0	0	2/2	1	7	2	2	1	0	13	27							
90	x	Charlon Kloof		17:40	10	3/3	100%	1/2	50%	1/1	100%	3	2	0	1	1	1	0	0	0	0	0	2	3	2	4	0	0	-4	16							
Equipo															2	1	1				-	-	8	-													
TOTALES											200:00	75	20/32	62,5%	9/25	36%	8/17	47,1%	13	6	6	1	29	19	10	4	0	0	2/2	20	25	21	11	1	1	20	75

Cuerpo técnico: Fernando Sá (Ent. ppal.), João Gonçalves



ÁREAS DE TIRO (marcada área más productiva)

	pos	ptit	pban	ppin	pca	a/p	pper	pof
BRE	74	41	30	32	4	0,4	6	0
POR	75	35	40	32	8	0,6	4	11

pos	posiciones		pca	ptos en contraataque	
pper	ptos recibidos tras per		ppin	ptos en la pintura	
a/p	ratio asistencia/pérdida		pban	ptos de no titulares	
ptit	ptos de titulares		pof	ptos recibidos tras reb of	
asistencias	2p	nº as a canastas 2p	contraataque	2p	nº ca finalizados en 2p
	3p	nº as a triples		3p	nº ca finalizados en 3p
	fr	nº as a fr de tiro		fr	nº ca finalizados en fr