

LENOVO TENERIFE

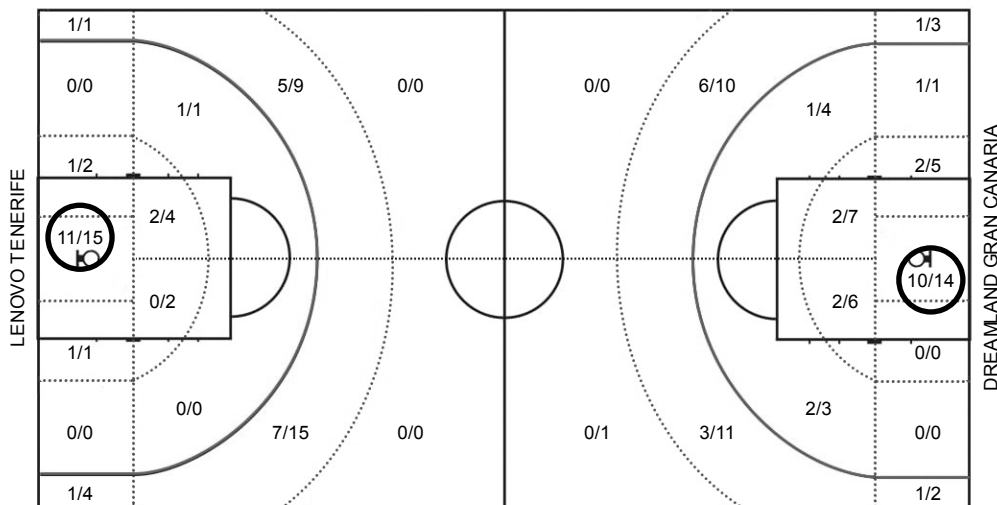
5	tiempo	ptos	2p	2p%	3p	3p%	tl	tl%	asistencias				rebotes			contraataque			faltas			tapones		+/-	val			
									tot	2p	3p	fr	t	def	of	2p	3p	fr	ma	fp	fr	per	rec			ta	tr	
00	EDGAR VICEDO	15:41	3	1/1	100%	0/2	0%	1/2	50%	2	2	0	0	2	2	0	0	0	0	0	2	1	0	1	0	0	0	4
3	JAIME FERNANDEZ	21:16	14	3/4	75%	1/3	33,3%	5/7	71,4%	4	1	3	0	2	0	2	0	0	0	0	1	6	5	1	0	0	-2	16
4	CHIRS OKITO	03:10	0	0	0%	0	0%	0	0%	0	0	0	0	0	0	0	0	0	0	0	0	0	1	1	0	0	1	0
6	BRUNO FITIPALDO	x 25:01	11	1/1	100%	3/6	50%	0	0%	4	2	2	0	1	1	0	0	0	0	0	3	3	3	1	0	0	0	11
10	SASU SALIN	x 22:45	9	0	0%	3/6	50%	0	0%	1	1	0	0	2	1	1	0	1	0	0	4	1	1	0	0	0	5	5
11	LOUIS RIGA	-:-	-	-	-	-	-	-	-	-	-	-	-	-	-	-	-	-	-	-	-	-	-	-	-	-	-	-
19	GIO SHERMADINI(C)	x 26:04	17	8/11	72,7%	0	0%	1/2	50%	4	1	2	1	3	3	0	0	0	0	3/3	3	3	1	0	1	0	15	20
21	TIM ABROMAITIS	x 24:52	9	0/2	0%	3/4	75%	0	0%	2	1	1	0	8	8	0	0	0	0	0	1	0	4	1	0	0	0	12
23	ELGIN COOK	19:01	6	2/4	50%	0/2	0%	2/2	100%	0	0	0	0	1	1	0	0	0	0	1/1	2	1	0	0	0	0	-15	2
24	MOHAMED SANGARE	08:43	2	1/1	100%	0	0%	0	0%	0	0	0	0	3	2	1	0	0	0	0	2	0	1	0	2	0	-7	4
25	ALEX LOPEZ	11:08	0	0/1	0%	0	0%	0	0%	1	0	1	0	0	0	0	0	0	0	0	2	0	0	0	0	0	-3	-2
42	AARON DOORNEKAMP	x 22:19	12	0	0%	4/6	66,7%	0	0%	1	0	1	0	5	5	0	0	0	0	0	1	1	0	1	1	0	6	18
Equipo														4	3	1				-		-	-					
TOTALES		200:00	83	16/25	64%	14/29	48,3%	9/13	69,2%	19	8	10	1	31	26	5	0	1	0	4/4	21	16	16	6	4	0	0	94

Cuerpo técnico: Thus Vidorreta (Ent. ppal.), Gonzalo García

DREAMLAND GRAN CANARIA

5	tiempo	ptos	2p	2p%	3p	3p%	tl	tl%	asistencias				rebotes			contraataque			faltas			tapones		+/-	val			
									tot	2p	3p	fr	t	def	of	2p	3p	fr	ma	fp	fr	per	rec			ta	tr	
1	ADRIAN DEL CERRO	02:20	0	0/1	0%	0	0%	0	0%	0	0	0	0	0	0	0	0	0	0	0	1	0	0	0	0	1	-2	-3
3	JOVAN KLJAJIC	08:36	4	2/2	100%	0/1	0%	0	0%	1	0	1	0	0	0	0	1	0	0	0	3	0	0	0	0	0	-2	1
4	ANTHONY SLAUGHTER	x 24:00	10	4/8	50%	0/2	0%	2/2	100%	1	0	0	1	3	2	1	0	0	0	0	1	2	1	2	0	0	-11	10
5	FERRAN BASSAS	17:34	8	1/2	50%	2/4	50%	0	0%	2	0	1	1	1	0	1	1	0	0	0	1	2	2	0	0	0	-1	7
8	ROKO PRKACIN	x 18:07	1	0/2	0%	0/1	0%	1/2	50%	0	0	0	0	1	1	0	0	0	0	0	1	2	0	0	0	1	4	-2
9	NICOLAS BRUSSINO	x 24:09	17	0	0%	5/9	55,6%	2/2	100%	2	2	0	0	2	2	0	0	1	0	0	3	1	2	4	0	0	-1	17
10	MIQUEL SALVO(C)	21:05	7	2/3	66,7%	1/2	50%	0	0%	0	0	0	0	4	2	2	0	0	0	0	1	0	0	1	0	0	16	9
13	PIERRE PELOS	20:52	8	4/7	57,1%	0	0%	0	0%	1	1	0	0	5	3	2	0	0	0	0	0	1	0	2	0	1	2	13
16	RUBEN LOPEZ DE LA TORRE	04:18	0	0	0%	0/1	0%	0	0%	0	0	0	0	1	1	0	0	0	0	0	0	1	1	1	0	0	-3	1
21	DYLAN BORDON	x 22:26	11	2/3	66,7%	2/6	33,3%	1/4	25%	3	1	2	0	3	2	1	0	0	1	0	2	6	1	1	0	0	1	13
22	ETHAN HAPP	20:12	6	3/7	42,9%	0	0%	0/3	0%	3	1	2	0	7	4	3	1	0	0	1/1	3	2	1	2	0	1	7	8
44	BENJAMIN LAMMERS	x 16:21	11	2/5	40%	1/1	100%	4/4	100%	3	2	1	0	4	3	1	0	0	0	0	0	4	0	0	0	0	-10	19
Equipo														2	-	2				-		-	-					
TOTALES		200:00	83	20/40	50%	11/27	40,7%	10/17	58,8%	16	7	7	2	33	20	13	3	1	1	1/1	16	21	8	13	0	4	0	95

Cuerpo técnico: Jaka Lakovic (Ent. ppal.), Víctor García



ÁREAS DE TIRO (marcada área más productiva)

	pos	ptit	pban	ppin	pca	alp	pper	pof
TEN	71	58	25	30	3	1,2	7	11
GCA	69	50	33	32	9	2	5	3

pos	posiciones		pca	ptos en contraataque	
pper	ptos recibidos tras per		ppin	ptos en la pintura	
a/p	ratio asistencia/pérdida		pban	ptos de no titulares	
ptit	ptos de titulares		pof	ptos recibidos tras reb of	
asistencias	2p	nº as a canastas 2p	contraataque	2p	nº ca finalizados en 2p
	3p	nº as a triples		3p	nº ca finalizados en 3p
	fr	nº as a fr de tiro		fr	nº ca finalizados en fr