

ZUNDER PALENCIA

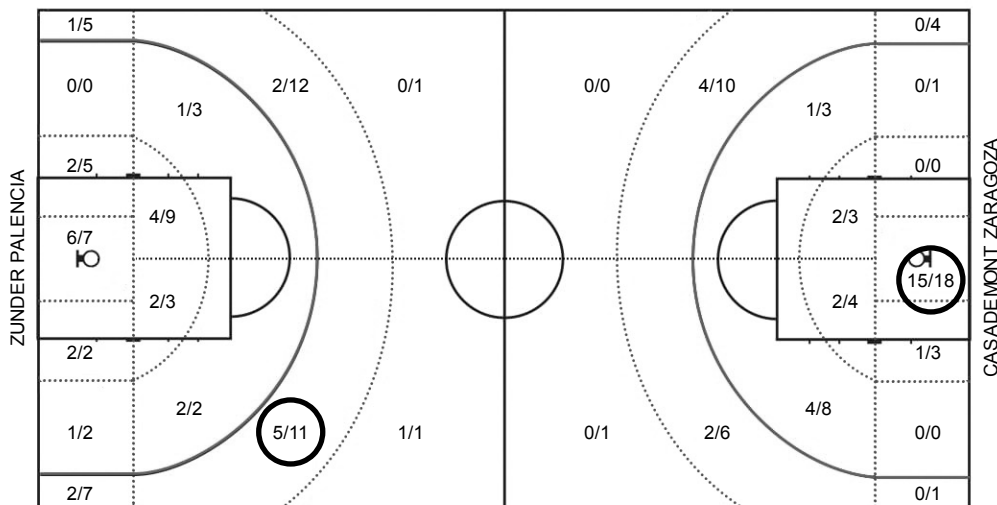
	5	tiempo	ptos	2p	2p%	3p	3p%	tl	tl%	asistencias				rebotes			contraataque			faltas			tapones		+/-	val			
										tot	2p	3p	fr	t	def	of	2p	3p	fr	ma	fp	fr	per	rec			ta	tr	
0	YANNICK FRANKE	x	30:28	23	7/9	77,8%	2/8	25%	3/4	75%	7	2	4	1	9	7	2	1	0	0	0	4	7	2	1	0	0	13	32
3	MATT HAARMS	x	30:58	14	6/7	85,7%	0	0%	2/6	33,3%	0	0	0	0	9	7	2	0	0	0	0	2	4	2	0	1	0	5	19
5	CHUMI ORTEGA(C)	x	21:46	2	1/1	100%	0/2	0%	0	0%	2	1	1	0	0	0	0	0	0	0	2	0	1	0	0	0	-2	-1	
6	KEYE VAN DER VUURST		29:30	12	2/5	40%	2/6	33,3%	2/2	100%	6	3	3	0	3	1	2	1	0	0	2	3	4	1	0	0	-13	12	
7	BRANDON BROWN	x	15:38	5	2/3	66,7%	0/3	0%	1/1	100%	4	2	2	0	2	2	0	0	0	0	5	1	1	1	1	0	1	12	2
9	MATHIEU KAMBA		23:21	6	0	0%	2/5	40%	0	0%	0	0	0	0	1	1	0	0	0	0	2	0	0	2	0	0	-5	4	
11	MANU RODRIGUEZ		14:17	8	1/3	33,3%	2/4	50%	0	0%	0	0	0	0	2	2	0	1	0	0	1	0	0	0	0	0	-17	5	
12	ADNAN OMERAGIC		15:09	2	1/1	100%	0/3	0%	0	0%	0	0	0	0	2	1	1	0	0	0	1	0	1	0	0	0	2	-1	
15	CHEMA GONZALEZ		14:02	1	0/3	0%	0	0%	1/2	50%	0	0	0	0	3	1	2	0	0	0	4	2	1	1	0	0	-9	-2	
21	TENNER LEISSNER	x	29:51	9	0/1	0%	3/6	50%	0	0%	0	0	0	0	1	0	1	0	0	0	4	0	2	0	0	1	-6	-1	
23	MARC PEÑARROYA		--:--	-	-	-	-	-	-	-	-	-	-	-	-	-	-	-	-	-	-	-	-	-	-	-	-	-	
33	IVAN CRUZ		--:--	-	-	-	-	-	-	-	-	-	-	-	-	-	-	-	-	-	-	-	-	-	-	-	-	-	
Equipo															4	1	3												
TOTALES			225:00	82	20/33	60,6%	11/37	29,7%	9/15	60%	19	8	10	1	36	23	13	3	0	0	0	27	17	14	7	1	2	-20	74

Cuerpo técnico: MARCO JUSTO (Ent. ppal.), ALBERTO PADILLA

CASADEMONT ZARAGOZA

	5	tiempo	ptos	2p	2p%	3p	3p%	tl	tl%	asistencias				rebotes			contraataque			faltas			tapones		+/-	val			
										tot	2p	3p	fr	t	def	of	2p	3p	fr	ma	fp	fr	per	rec			ta	tr	
4	SANTI YUSTA(C)	x	28:32	14	2/5	40%	1/2	50%	7/9	77,8%	3	2	0	1	4	4	0	2	0	1	1/1	1	6	2	1	0	0	2	19
5	LUCAS LANGARITA	x	31:42	15	6/8	75%	1/3	33,3%	0	0%	0	0	0	0	3	2	1	1	0	0	1/1	3	0	4	1	0	0	13	8
7	MIGUEL GONZALEZ	x	30:07	5	2/2	100%	0/1	0%	1/1	100%	1	1	0	0	1	0	1	1	0	0	0	0	1	0	1	1	0	14	9
10	DEJAN KRAVIC	x	30:54	12	5/7	71,4%	0/1	0%	2/6	33,3%	2	2	0	0	11	7	4	0	0	1	1/1	2	4	0	1	1	0	0	22
11	OBI OMEGANO	x	19:30	4	1/3	33,3%	0/4	0%	2/2	100%	1	1	0	0	2	1	1	0	0	2	0	5	7	2	2	0	0	1	3
13	MARK SMITH		28:03	20	3/5	60%	3/5	60%	5/6	83,3%	4	2	0	2	6	5	1	1	0	0	0	2	7	2	0	0	0	7	28
19	EMIR SULEJMANOVIC		13:58	7	3/5	60%	0/1	0%	1/3	33,3%	1	1	0	0	4	4	0	0	0	0	1/1	0	1	0	1	0	1	3	8
27	FELIPE MINZER		06:29	0	0	0%	0	0%	0	0%	0	0	0	0	0	0	0	0	0	0	0	2	0	0	0	0	0	-4	-2
28	PABLO ALMAZÁN		07:27	0	0	0%	0	0%	0	0%	0	0	0	0	0	0	0	0	0	0	0	1	0	0	0	0	0	-1	
29	DANILO TASIC		14:53	2	1/1	100%	0	0%	0	0%	0	0	0	0	1	1	0	0	0	0	0	1	0	1	0	0	0	-10	1
44	JAVIER GARCÍA		13:25	7	2/4	50%	1/5	20%	0	0%	0	0	0	0	1	1	0	0	0	0	0	0	1	0	0	0	0	-6	3
Equipo															2	1	1				1		2	-					
TOTALES			225:00	86	25/40	62,5%	6/22	27,3%	18/27	66,7%	12	9	0	3	35	26	9	5	0	4	4/4	18	27	13	7	2	1	20	97

Cuerpo técnico: PORFIRIO FISAC (Ent. ppal.)



ÁREAS DE TIRO (marcada área más productiva)

	pos	ptit	pban	ppin	pca	a/p	pper	pof
PAL	78	53	29	32	6	1,4	6	4
ZZA	78	50	36	40	10	0,9	2	10

pos	posiciones		pca	ptos en contraataque	
pper	ptos recibidos tras per		ppin	ptos en la pintura	
a/p	ratio asistencia/pérdida		pban	ptos de no titulares	
ptit	ptos de titulares		pof	ptos recibidos tras reb of	
asistencias	2p	nº as a canastas 2p	contraataque	2p	nº ca finalizados en 2p
	3p	nº as a triples		3p	nº ca finalizados en 3p
	fr	nº as a fr de tiro		fr	nº ca finalizados en fr